

007 - 32

**СТАВРОПОЛЬСКИЙ КРАЙ**  
**МУНИЦИПАЛЬНЫЙ ЭТАП ВСЕРОССИЙСКОЙ ОЛИМПИАДЫ ШКОЛЬНИКОВ**  
**2022/23 УЧЕБНОГО ГОДА**  
**ГЕОГРАФИЯ**

Предмет	Класс	Время (мин.)	Всего баллов	Количество баллов за задание					Второй раунд	
				Первый раунд					Тесты	Практика
География	7	135	43	1 Задание	2 Задание	3 Задание	4 Задание	5 Задание	30	4
				3	2	2	2	1		

Председатель жюри: *Ирина Николаевна Сидорова*  
Члены жюри: *Светлана Николаевна Богданова*  
*Ирина Владимировна Киселева*  
*Татьяна Александровна Давыдова*

**ТЕОРЕТИЧЕСКИЙ ТУР**

возрастная группа 7-8 классы

**Важный участник олимпиады!**

Вам предстоит выполнить теоретические задания.

Время выполнения задания теоретического тура 1,5 часа (90 минут).

Выполнение теоретических (письменных) заданий целесообразно организовать следующим образом:

– не спеша, внимательно прочитайте задание и определите, наиболее верный и полный ответ;

– отвечая на теоретические вопросы и выполняя практические задания, обдумайте и сформулируйте конкретный ответ только на поставленный вопрос;

– если Вы отвечаете на задание, связанное с заполнением таблицы или схем, не старайтесь детализировать информацию, вписывая только те сведения или данные, которые указаны в вопросе;

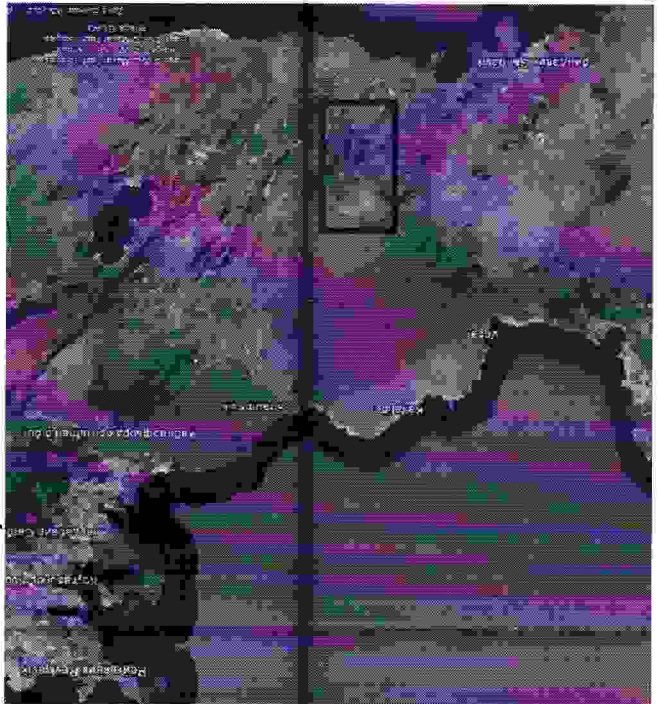
– особое внимание обратите на задания, в выполнении которых требуется выразить Ваше мнение с учетом анализа ситуации или поставленной проблемы. Внимательно и вдумчиво определите смысл вопроса и логику ответа (последовательность и точность изложения). Отвечая на вопрос, предлагайте свой вариант решения проблемы, при этом ответ должен быть кратким, но содержать необходимую информацию;

– после выполнения всех предложенных заданий еще раз удостоверьтесь в правильности выбранных Вами ответов и решений.

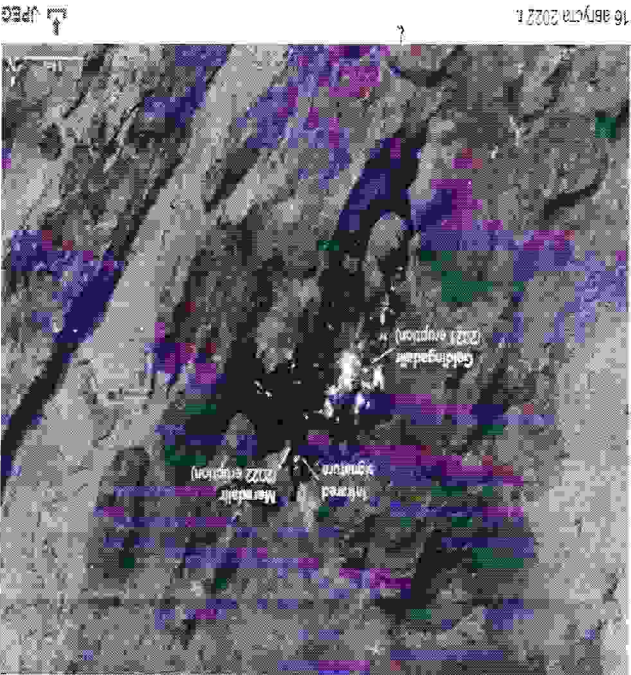
Задание теоретического тура считается выполненным, если Вы вовремя сдадите его членам жюри.

**Максимальная оценка – 40 баллов.**

**Задание 1.**



**Рисунок 1**



**Рисунок 2**

Внимательно изучите изображение на рисунке 2 полученное 16 августа 2022 года с помощью спутника Landsat 8 на участке полуострова Рейкьянес, очередающем прямоутолыником на рисунке 1, а также текст, описывающий изображение на космическом снимке явление и ответьте на вопросы.

3 августа 2022 года в зоне разлома Фаррадагльсфьяль на полуострове Рейкьянес началось новое извержение вулкана. Место извержения в долине Мердагар находится примерно в километре к северо-востоку от прошлогоднего извержения в долине Гейднгагар.

Недавние извержения произошли после 870-летнего периода затишья в вулканической системе Крусвик-Гейлабунгья. Эта вулканическая система состоит из двух групп трещин и вулканов, названных Фаррадагльсфьяль и Крусвик.

Трещины простираются с северо-востока на юго-запад на 50 километров (30 миль) в нефтяной зоне, где раздвигаются литосферные плиты. Последнее значительное извержение перед 2021 годом произошло в 12 веке, когда четыре потока лавы выростили 220 миллионов кубических метров (287 миллионов кубических ярдов) лавы. Расплавленная порода покрывала более 36 квадратных километров (14 квадратных миль) и достигла северного и южного побережья полуострова Рейкьянес.

35

Максимальная оценка – 10 баллов.

№	Вопросы	Ответы
1	В какой стране произошло описанное извержение?	Исландия 10
2	Как называется столица этого государства?	Нерагавур 0
3	Какие литосферные плиты развиваются в данной рифтовой зоне?	0
3	Опишите причины и механизм развития литосферных плит в данной рифтовой зоне	0
4	Какие вулканические горные породы формируются в результате таких извержений (название)	Базальт 15
5	Какой тип вулканов по характеру подводного канала описан в тексте	Импактный 10
6	Какие магматические продукты, помимо жидких извергают вулканы?	
7	Как используется проявление вулканизма в хозяйстве данной страны?	

**Задание 2.**

Всего на 2019 год в России находится 29 таких объектов, что составляет 2,6 % от общего числа в мире (1121 на 2019 год). Россия занимает 9 место в мире по общему количеству этих объектов. Первые объекты, о которых идет речь, появились на территории нашей страны в 1990 году. Ниже приведены описания некоторых объектов на территории России.

Каким общим словосочетанием принято называть эти объекты в мировой и российской практике?

Также, укажите, на территории каких субъектов Российской Федерации находятся описанные объекты.

Название объектов:

№	Описание объекта	Субъект РФ
1	Здесь можно увидеть две деревянные церкви XVIII века, а также восьмистранную колокольню, построенную из дерева в 1862 году. Это необычные сооружения, являющиеся вершиной юпитерского мастерства, представляющего собой образец древнего церковного прихода и гармонично сочетаются с окружающим природным ландшафтом	Калужская
2	Выгодно располагаясь на древнем торговом пути между Средней Азией и Северной Европой, город был в IX веке первой столицей России, центром православной духовности и русской архитектуры. Его средневековые памятники, церкви и монастыри, а также фрески Феодана Трека, датированные XIV веком, наглядно иллюстрируют выдающийся уровень архитектурного и художественного творчества	0
3	Эти два старинных центра культуры Центральной России занимают важное место в истории становления архитектурных стилей. Здесь находится целый ряд величественных культовых и общественных зданий XII-XIII веков, среди которых выделяются Успенский и Дмитриевский соборы и церковь Иоанна на Нерли	0
4	Озеро признано самым древним (25 млн. лет) и самым глубоким (около 1700 м) озером планеты. Водоем хранит примерно 20% всех мировых запасов пресной воды. В озере, богатой древнему возрасту и изоляции сформировалась уникальная даже по мировым меркам пресноводная экосистема, изучение которой имеет непреходящее значение для понимания эволюции жизни на Земле	Брянская
5	Это один из наиболее интересных вулканических районов мира, где сконцентрировано большое число действующих вулканов, равно как и множество других природных феноменов, связанных с вулканической деятельностью	0

Максимальная оценка – 10 баллов.

<p>6</p> <p>В горах произрастают дальневосточные хвойно-широколиственные леса, которые признаны одним из самых богатых и оригинальных по видовому составу среди всех лесов умеренного пояса Земли. В этой переходной зоне, находящейся на стыке тайги и субтропиков, отмечаются необычные смешение южных (тигр, гималайский медведь) и северных видов животных (бурий медведь, рысь)</p>	<p>7</p> <p>Древний распадающаяся на северных рудежа (Саянская Перси, простирающаяся в те времена на восток и запад от Каспийского моря. Стариные укрепления, выстроены из камня, включают две крепостные стены, которые идут параллельно друг другу от берега моря до гор. Город сложился между этих двух стен и сохранил до настоящего времени свой средневековый характер. Он продолжал быть важным в стратегическом отношении местом вплоть до XIX в</p>
<p>8</p>	<p>Объект содержит свидетельства существования средневекового города Волгар, древнего поселения народа волжских булгар, который существовал в период с VII по XV вв. и был в XIII в. первой столицей Золотой Орды</p>



**Задание 3.**

В настоящее время 44 страны в мире характеризуются этой негативной чертой экономико-географического положения (ЭГП). Обычно считается, что эта черта ограничивает торговые возможности страны. Характерно, что в Океании и Северной Америке таких государств нет.

Назовите черту ЭГП, о которой идет речь:

0

Укажите, на каком континенте стран с такой чертой больше всего:

0,5

Африка

Причины:

0

0

Самая крупная страна по площади:

Россия

0

Самая крупная страна по населению:

Китай

0

Максимальная оценка – 10 баллов.

Задание 4.

Это одна из самых известных гор на территории Ставропольского края. Расположена она на юге края и вместе с другими подобными ей горами образует уникальный регион славящейся своими рекреационными ресурсами.

Ответьте на вопросы об этой горе и ее окрестностях:

№	Вопрос	Ответ
1.	Как называется гора?	Машук
2.	Мощные потоки мрамра, внедрившиеся в толщу земной коры, образовали эту гору, но не смогли прорваться наружу. Как называется такая магматическая форма рельефа?	
3.	Здесь же на южном склоне горы расположено еще одно «чудо природы». Это огромная воронка. Каково ее происхождение? Как она называется?	
4.	Это чудо природы посещали известные писатели. Эта же место описано в известном романе И. А. Ильфа и Е. П. Петрова. Каково название романа?	
5.	С южной стороны к нашей горе примыкает в виде широкого отрога еще одна гора-спутник. Она сложена особой горной породой осадочного (хемогенного) происхождения. Эта порода очень пористая и состоит из поролы. Каково название гонной породы?	
6.	Подножье нашей горы еще более знаменито, чем сама гора. У подножья расположен крупнейший в крае город-курорт, который одновременно является столицей Северо-Кавказского федерального округа. Каково название города?	Ставрополь
7.	История города тесно связана с историей одного из самых известных русских писателей и поэтов. Впечатления от посещения города-курорта писатель отразил в одном из своих известных романов	Имя русского писателя и поэта Лермонтов
	Название романа	

Максимальная оценка – 10 баллов.



## ТЕСТОВЫЙ И ПРАКТИЧЕСКИЙ ТУР

возрастная группа 7-8 классы

### Важемый участник олимпиады!

Вам предстоит выполнить тестовые и практические задания.

Время выполнения заданий тестового и практического тура 45 минут.

Выполнение тестовых заданий целесообразно организовать следующим образом:

– не спеша, внимательно прочитайте тестовое задание;

– определите, какой из предложенных вариантов ответа наиболее верный и

полный;

напишите букву, соответствующую выбранному Вами ответу;

– продолжайте, таким образом, работу до завершения выполнения тестовых

заданий;

– после выполнения всех предложенных заданий еще раз удостоверьтесь в

правильности ваших ответов;

– если требуется корректировка выбранного Вами варианта ответа, то

неправильный вариант ответа зачеркните крестиком, и рядом напишите новый.

Используем Вас, что:

– при оценке тестовых заданий, где необходимо определить один правильный

ответ, 0 баллов выставляется за неверный ответ и в случае, если участником отмечены

несколько ответов (в том числе правильных), или все ответы;

– при оценке тестовых заданий, где необходимо определить все правильные

ответы, 0 баллов выставляется, если участником отмечены неверные ответы, большее

количество ответов, чем предусмотрено в задании (в том числе правильные ответы) или все

ответы.

Задание считается выполненным, если Вы вовремя сдадите его членам жюри.

Максимальная оценка – 50 баллов.

Часть 1  
ТЕСТЫ

1. Кругосветное путешествие совершила экспедиция:

А) Америго Веспуччи

Б) Бартамеу Диаша

В) Васко да Гама

Г) Френсиса Дрейка

2. Меридиан  $25^{\circ}$  в.д. проходит через город:

А) Хельсинки

Б) Париж

В) Берлин

Г) Москва

3. Кругосветное путешествие по какой параллели короче?

А) по экватору

Б)  $10^{\circ}$  с.ш.

В)  $50^{\circ}$  с.ш.

Г)  $70^{\circ}$  с.ш.

4. Восточную окраину материка Евразия омывает море:

А) Андаманское

Б) Желтое

В) Лигурийское

Г) Флорес

5. Какое море, омывает три части света?

А) Арафурское

Б) Красное

В) Средиземное

Г) Чукотское

6. Укажите неверное утверждение:

А) Солнце в полдень в Северном полушарии находится на юге

- В) Липшайники растут лучше с северной стороны ствола
- В) Азимут отсчитывается от направления на север против часовой стрелки
- Г) Прибор, с помощью которого можно ориентироваться относительно сторон горизонта, называется компас

7. Кто из ученых выдвинул гипотезу дрейфа материков?

- А) М. Ломоносов
- Б) А. Вегенер
- В) О.Ю. Шмидт
- Г) А. Гумбольдт

8. Землетрясения и извержения вулканов наиболее часто происходят на:

- А) древних платформах
- Б) молодых платформах
- В) границах литосферных плит
- Г) центральных частях литосферных плит

9. Какое из следующих утверждений является верным:

- А) Горный рельеф занимает около 50% поверхности суши
- Б) Самыи длинный подводный хребет планеты – Восточно-Тихоокеанское поднятие
- В) Самой большой равниной Земли является Амазонская низменность
- Г) В Африке нет действующих вулканов, так как в основании этого материка лежит древняя платформа

10. В каком из перечисленных городов России характер климата наиболее континентальный?

- А) Барнаул
- Б) Петрозаводск
- В) Тобольск
- Г) Якутск

11. Какой из перечисленных островов России имеет наибольшую площадь?

- А) Большойвик
- Б) Врангеля
- В) Колгуев
- Г) Котельный

Максимальная оценка – 30 баллов.

15. Какая особо охраняемая природная территория (ООПТ) Ставропольского края не является ООПТ федерального значения?

А) Национальный парк «Кисловодский»  
Б) Ставропольский ботанический сад  
В) Государственный природный заказник «Стрижамент»  
Г) Перкарльский дендрологический парк

14. В восточной части гор Большого Кавказа снеговая линия находится гораздо выше, чем в западной его части. Укажите, каким главным фактором это вызвано:

А) высотой горных хребтов  
Б) площадью ледников  
В) температурным режимом  
Г) количеством атмосферных осадков

13. На какой равнине платформенное складчатое основание появилось гораздо позже, чем на других?

А) Западно-Сибирская  
Б) Северо-Двинская  
В) Окско-Донская  
Г) Центрально-Якутская

12. Какое утверждение об особенностях природы России является правильным.

А) В России районы современного вулканизма расположены на крайнем севере страны.  
Б) Рельефообразующая деятельность ветра сильнее всего проявляется в пустынях и полупустынях.  
Г) Месторождения нефти и природного газа приурочены к местам выхода кристаллических пород на поверхность.  
Д) На Прикаспийской низменности лежит самая низкая точка Евразии.

## Часть 2

Внимательно изучите фрагмент топографической карты в листе ответов и ответьте на вопросы

### Блок 1.

А. Каким временем (десятилетием) может быть датирована карта? Приведите признаки, по которым Вы это определили

Б. Какой современный субъект Российской Федерации, и муниципальный округ показаны на фрагменте карты?

В. Есть ли на фрагменте карты административный центр современного муниципального округа? Если да, напишите его современное название. Как он назывался во времена Российской империи?

Г. В границах фрагмента карты находится особо охраняемая природная территория (ООПТ). Напишите ее название, категорию охраны и профиль.

Найдите наивысшую абсолютную отметку на фрагменте карты. Какова ее высота? На каком объекте она находится? Какова относительная высота между ней и ООПТ?

### Блок 2.

А. Рассчитайте масштаб карты. Укажите возможные способы расчета.

Б. Определите расстояние от наивысшей точки фрагмента карты до моста в балке Крутая по прямой в километрах. По какому азимуту нужно двигаться до моста? Каков обратный азимут этого направления? На какой абсолютной высоте находится мост?

В. Каковы географические координаты моста?

Г. В северной части фрагмента карты находится р. Еролик. Определите коэффициент извилистости реки в пределах фрагмента карты.

### Блок 3.

А. На основе анализа условных знаков определите виды хозяйственной деятельности на данной территории.

Б. Изучите топонимику фрагмента карты. Объясните происхождение названий населенных пунктов и природных объектов.

Максимальная оценка – 20 баллов.

Бланк ответов

№ ответ	(A-I)
11.	*T
12.	B
13.	A
14.	\$
15.	B

30

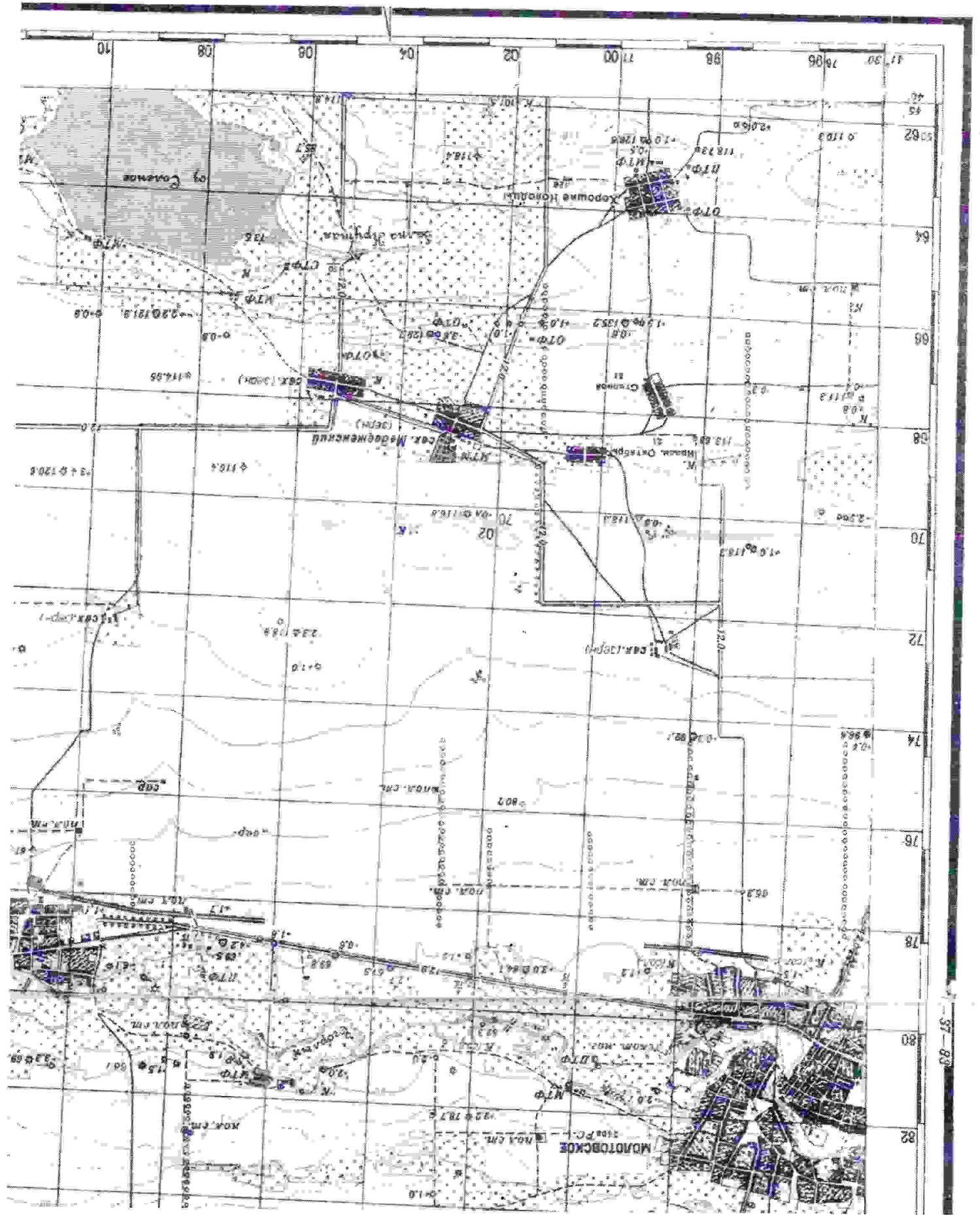
Часть I (тесты)

№ ответ	(A-I)
1.	*T
2.	A
3.	*T
4.	B
5.	B
6.	*AB
7.	B
8.	*B
9.	B
10.	T

Часть 2 (ответы на вопросы по карте)

№	Ответ
A	<p>Каким временем (десятилетием) может быть датирована карта? _____</p> <p>Приведите признаки, по которым Вы это определили _____</p>
B	<p>Субъект РФ: <u>Челябинская область</u> <i>10</i></p> <p>Муниципальный округ: <u>Муромский район</u> <i>10</i></p>
B	<p>Административный центр муниципального округа _____</p> <p>Как он назывался во времена Российской империи? _____</p>
B	<p>Название ООПТ _____</p> <p>категория _____</p> <p>профиль _____</p>
T	<p>Наивысшая абсолютная отметка на фрагменте карты: _____</p> <p>Высота <u>135</u> м. На каком объекте она находится? _____</p> <p>Относительная высота между ней и ООПТ _____ м</p>
A	<p>Масштаб карты: _____</p> <p>Способы расчета: _____</p> <p>1) _____</p> <p>2) _____</p>
B	<p>Расстояние от наивысшей точки до моста _____ км</p> <p>Азимут _____</p> <p>Обратный азимут _____</p> <p>Высота моста _____ м</p>
B	<p>Географические координаты моста _____</p>
T	<p>Коэффициент извилистости реки _____</p>
A	<p>Блок 2</p>
A	<p>Виды хозяйственной деятельности: _____</p> <p><u>мелиоративное поле, пастбище</u> <i>10</i></p>
B	<p>Названия географических объектов и их происхождения: _____</p> <p>Природное: _____</p> <p>Этно-историческое и хозяйственное: _____</p>
№	<p>Блок 1</p>

45



Карта к части 2